



Stylowy design i potwierdzona niezawodność to cechy Barracudy - naszego najpopularniejszego rollbannera wysokiej klasy. Barracuda jest najlepiej wyposażonym jednostronnym bannerem, zaprojektowanym dla maksymalnie łatwego i wygodnego użycia

## zalety

- Szerokość 800 lub 1000mm
- Dostępny w kolorze srebrnym
- Ciemnoszaroe zaśleпки
- Obudowa zaprojektowana tak, by obsłużyć grafikę aż do grubości 450 mikronów\*
- System bezpiecznego wsuwania grafiki
- Regulacja napinania grafiki
- Maszt segmentowy (twist & lock)
- Wysokiej jakości torba z pianką zabezpieczającą

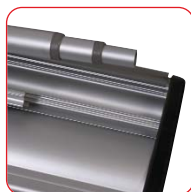
\*Prosimy sprawdzić materiał przed użyciem



Uniwersalna listwa samoprzylepna



Regulator napięcia\*



Wbudowania kieszeń na maszt



Maszt segmentowy (Twist & Lock)



Wsuwana grafika

\* Grafika możesz zostać napięta poprzez przekręcenie regulatora zgodnie z ruchem wskazówek zegara. Sześć kliknięć podczas obrotu równa się jednemu obrotowi wewnętrznego mechanizmu. (Rollap sprzedawany jest w stanie nienapiętym)

## specyfikacja techniczna

Wymiary całkowite (mm):  
ok. 2210 (wys.) x 855 (szer.) x 195 (głęb.)  
Wymiary podstawy (mm):  
ok. 80 (wys.) x 855 (szer.) x 195 (głęb.)  
Waga:  
ok. 4.5kg (wraz z torbą)

## specyfikacja grafiki

Wymiary grafiki (mm):  
ok 2130 max (wys.) x 800 or 1000 (szer.)  
750 min (wys.) x 800 or 1000 (szer.)  
Podstawa:  
Prosimy dodać 300mm do dołu grafiki ze względu na mechanizm zwijania grafiki.  
Zalecana grubość materiału  
225 - 450 mikronów

## dodatkowe informacje

Zestaw zawiera:  
podstawę, górną listwę,  
maszt, torbę transportową

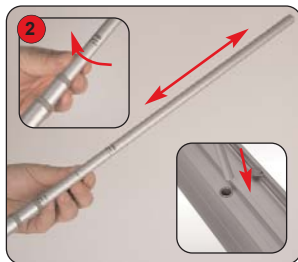


# Instrukcja składania

## Składanie bannera



Obróć podstawę i otwórz schowek na maszt. Wyjmij maszt z podstawy. **Ważne: Pamiętaj by zamknąć schowek przed obrotem podstawy.**



Rozłóż maszt na odpowiednią długość. **Skreć zgodnie z ruchem wskazówek zegara blokuje maszt, w drugą odblokowuje.** Umieść maszt w podstawie.



Podnieś górną listwę aby wyciągnąć grafikę. Odchyl banner do tyłu i kontynuuj wyciąganie grafiki



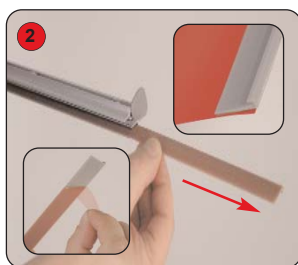
Zabezpiecz grafikę zaczepiając maszt o górną listwę

**Trzymaj górną listwę zwijając banner (nie puszczaj), tak aby nie uszkodzić grafiki.**

## Mocowanie grafiki za pomocą listwy klejącej



Obróć górną listwę tak aby zobaczyć listwę z taśmą klejącą.

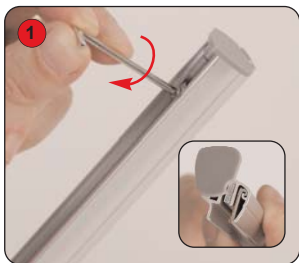


Wysuń taśmę z listwą z górnej listwy a następnie przyklej ją do **zadrukowanej** części grafiki.

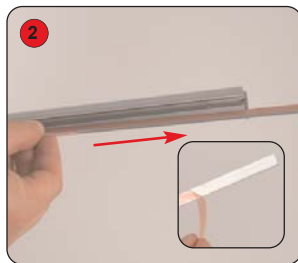


Wsuń listwę z grafiką z powrotem do górnej listwy. Załóż plastikowe zaślepki.

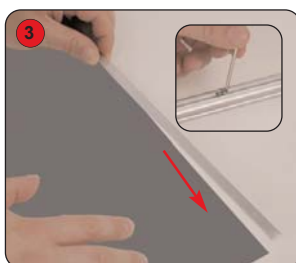
## Mocowanie grafiki - taśma Grippa (idealna dla tkanin i PCV)



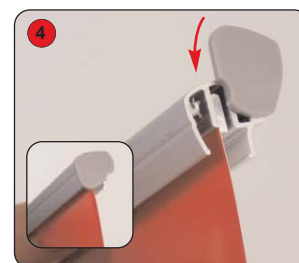
Odkręć śruby w górnej listwie używając odpowiedniego klucza z podstawy. Obróć listwę aby zobaczyć cienką metalową listwę.



Wysuń metalową listwę i ściągaj papier ochronny.



Przyłóż metalową listwę do niezadrukowanej części grafiki, a następnie wsuń ją z powrotem do górnej listwy. Zakręć śruby i załóż plastikowe zaślepki.



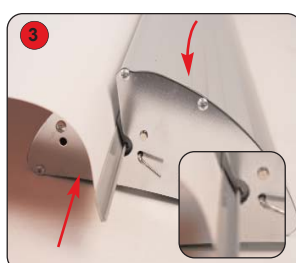
## Mocowanie grafiki - Podstawa



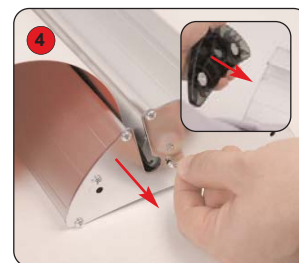
Zdjmij jeden z odlanych boków podstawy i wyjmij plastikową listwę.



Przyklej listwę do niezadrukowanej części grafiki.



Wsuń listwę z grafiką z powrotem do podstawy



Trzymając grafikę usuń boczne zabezpieczenie i pozwól grafice wsunąć się do środka. Załóż z powrotem bok obudowy

**UWAGA: Zabezpieczenie boczne należy wyjmować tylko po uprzednim założeniu grafiki.**

Po zamocowaniu grafiki nie należy ruszać bannera przez kolejne 24 godziny aby upewnić się że grafika dobrze się przykleiła